

## HumidCheck Non-Contact

### Einsatzprofil

Ideal zur Vorortkontrolle auf der Baustelle. Zeigt schnell und zuverlässig die Materialfeuchte in Holz und Baustoffen (Wänden). Die Bedienung ist denkbar einfach - mit Messkugel das Messobjekt berühren, Messtaste betätigen und Messwert ablesen.

### Produktmerkmale

- Zerstörungsfreie Feuchtebestimmung
- Misst bis zu 40 mm in das Messobjekt
- Mit Hintergrundbeleuchtung
- MAX-MIN-Indikation

### Application profile

Perfectly designed for service moisture checks on construction materials. Indicates fast and accurate the relative moisture of wood and construction material. It is simple to use - just touch the object with the metal ball, push the measuring button and read the measurement value.

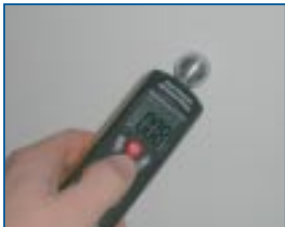
### Product features

- Moisture measurement without damaging the object
- Depth of penetration 40 mm
- Backlight
- MAX-MIN-indication



MAX-MIN

BACKLIGHT



5020-0343

### Technische Daten

<b>Messprinzip:</b>	Elektrischer Widerstand
<b>Messbereich:</b>	0..100 digit
<b>Spannungsversorgung:</b>	1x 9V Blockbatterie
<b>Gehäuse:</b>	Stoßfester Kunststoff
<b>Abmessungen:</b>	280 x 45 x 33 mm (L x B x H)
<b>Gewicht:</b>	303 g

### Technical data

<b>Measuring principle:</b>	capacitive
<b>Measuring range:</b>	0..100 digit
<b>Power supply:</b>	1x 9V battery
<b>Housing:</b>	impact-proof plastic
<b>Dimensions:</b>	280 x 45 x 33 mm (L x W x H)
<b>Weight:</b>	303 g

5020-0343 HumidCheck Non-Contact  
Materialfeuchtemessgerät

5020-0343 HumidCheck Non-Contact  
Moisture measuring instrument